

# WROCŁAW WSPIERA DZIECI Z AUTYZMEM

## DOLNOŚLĄSKIE STWORZYSZENIE NA RZECZ AUTYZMU

ul. J. Lelewela 13/6  
53-505 Wrocław  
tel. 71 342-72-08

## FUNDACJA ZOBACZ MNIE

ul. Ofiar Oświęcimskich 14/11  
50-069 Wrocław  
tel. 71 757-50-08



Miejski Ośrodek Pomocy Społecznej



Dolnośląskie Stowarzyszenie na Rzecz Autyzmu

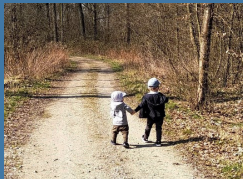


Poradnie Psychologiczno-Pedagogiczne  
we Wrocławiu

*2 kwietnia*

# ŚWIATOWY DZIEŃ ŚWIADOMOŚCI AUTYZMU

KOLEŻANKO, KOLEGO  
DZIŚ JEST WIELKIE ŚWIĘTO  
WYMALOWANE TAK PIĘKNIE JAK  
NIEBO  
OBCHODZĄ JE OSOBY PIĘKNE,  
WYJĄTKOWE,  
KTÓRE CHCĄ W ŚWIECIE ZNALEZĆ  
PRZYJAZNĄ OSOBĘ



„Aby dotrzeć do autystycznego dziecka trzeba się nauczyć patrzeć na świat jego oczami”

Charles Hart, *Przewodnik dla rodziców dzieci autystycznych*



NIE LUBIĘ ZMIAN, MAM NAPADY ZŁOŚCI,  
NIE ZAWSZĘ LUBIĘ SIĘ PRZYTULAĆ.  
TRUDNO MI POWIEDZIEĆ CO MYŚLĘ,  
TRUDNO MI NAWIĄZAĆ PRZYJAŹŃ, NIE  
LUBIĘ HAŁASU, LUBIĘ RUCH, MAM SWOJE  
DZIWNE ZABAWY, JESTEM WRAŻLIWY NA  
BODŹCE, NIE PATRZĘ W OCZY,



NAUCZYCIELU PAMIĘTAJ - TO RÓWNIEŻ  
OD TWOJEJ WIEDZY, OD TEGO CZY  
POTRAFISZ ROZPOZNAĆ PIERWSZE  
OBJAWY AUTYZMU, ZALEŻY JAK SZYBKO  
DZIECKO OTRZYMA POMOC. WCZESNA  
DIAGNOZA TO JEGO SZANSA NA ROZWÓJ,  
SAMODZIELNOŚĆ I LEPSZE ŻYCIE